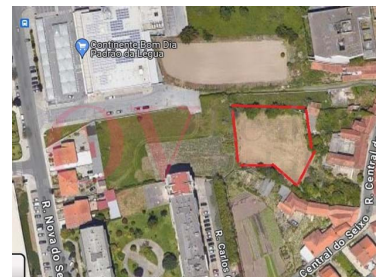
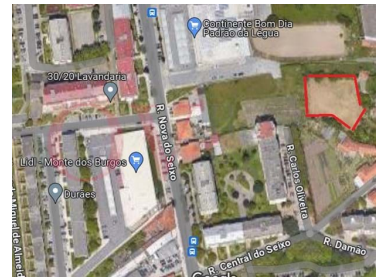




São Mamede de Infesta e Senhora da Hora - Terreno



2700

Área (m²)



2000

Área terreno (m²)

810 000 €

(EUR €)

Terreno urbano para venda para construção em altura em S. Mamede de Infesta

Terreno urbano para venda em S. Mamede de Infesta próximo ao Continente Bom dia. Área de construção de 2700m² a ser confirmada em PDM.

O referido terreno encontra-se numa zona muito procurada, pela sua centralidade e proximidade ao Nortshopping, hospital de S João e Polo Universitário.

Este Terreno está inserido numa zona AUDAC.

Proximidades:

. Continente Bom dia 2 minutos



Odete Vasconcelos

916145002²

odete.vasconcelos@ovrealestate.pt

T +351 916 145 002² · T +351 910 589 230² · E geral@ovrealestate.pt

Rua Dom Nuno Álvares Pereira 290, Piso 2, Sala BH Matosinhos
AMI 20811

¹ (Chamada para rede fixa nacional) | ² (Chamada para rede móvel nacional)



- . Lidl 5 minutos
- . Hospital de São João 8 minutos
- . Polo universitário 8 minutos
- . Estrada da circunvalação 5 minutos
- . Norte shopping 5 minutos

ACREDITE... ESTÁ A UM PASSO A SUA CONQUISTA...

BELIEVE, YOU ARE ONE STEP TO YOUR GOALS...

A OV Real Estate, quer estar ao teu lado quando tomares a tua decisão de mudança... porque sabemos que não é a simples a compra, venda ou arrendamento de uma casa, é a realização de um sonho... porque sabemos que não é apenas uma meta, é uma realização para a vida...

A Ov Real Estate, quer estar ao teu lado, com responsabilidade, ética, transparência para que todo o processo dessa conquista, dessa mudança para um novo futuro, se dê de forma tranquila... e no fim, todos brindarmos ao novo lar, ao objetivo atingido, ao abraço dado ao futuro com gratidão do sonho realizado e a crença de um futuro feliz e muito próspero...

Porquê OV Real Estate

Porque, sabemos que o tempo é escasso... porque, sabemos que a sua família precisa de tempo e dedicação... deixe a mediação da venda ou compra do seu imóvel para a nós...

OV Real Estate, sempre disponível para ajudar

Características da Propriedade

- Proximidade: Zona comercial, Campo, Hospital, Farmácia, Transportes Públicos, Escolas, Parque infantil
- Vista: Vista campo, Vista cidade, Vista urbanização, Vista jardim
- Orientação solar: Sul, Este, Oeste
- Localização central



Odete Vasconcelos

916145002 ²

odete.vasconcelos@ovrealestate.pt

T +351 916 145 002 ² · T +351 910 589 230 ² · E geral@ovrealestate.pt
Rua Dom Nuno Álvares Pereira 290, Piso 2, Sala BH Matosinhos
AMI 20811

¹ (Chamada para rede fixa nacional) | ² (Chamada para rede móvel nacional)