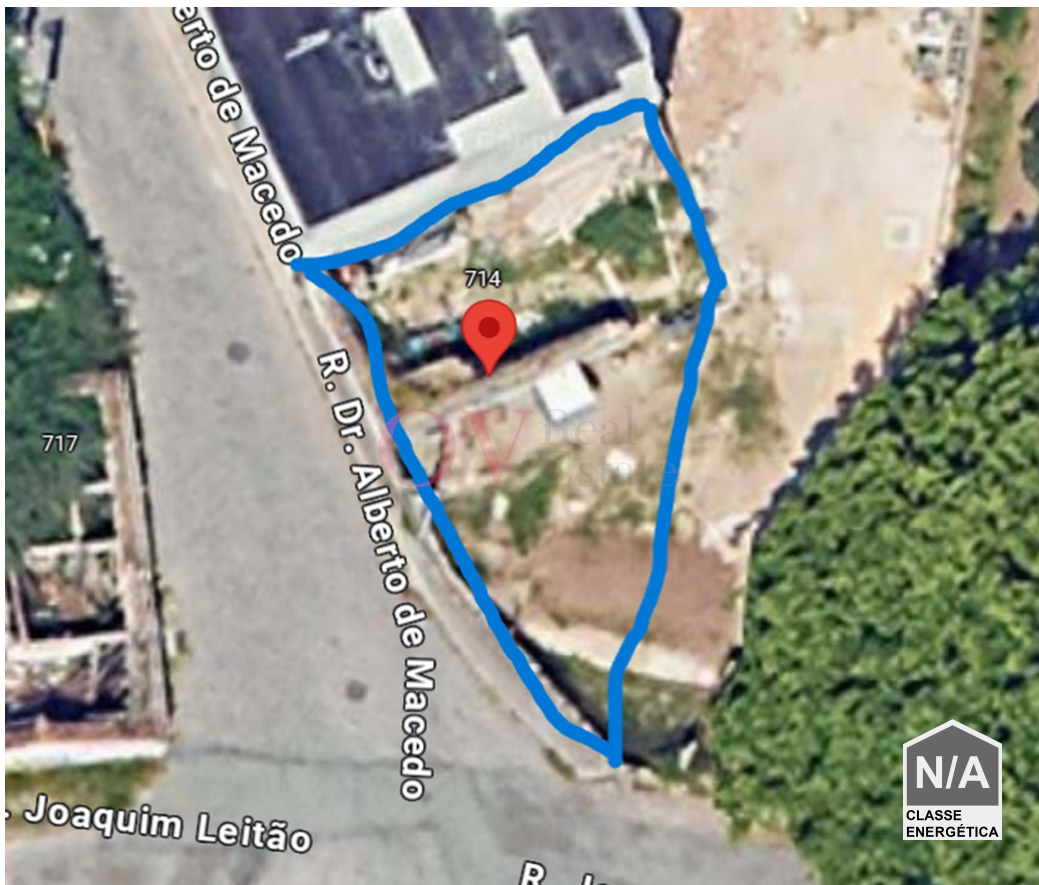




Ramalde - Ruina



 2
Dormitorios

 2
Baños

 112
Área (m²)

 140,65
Área terrestre (m²)

119 900 €
(EUR €)



Odete Vasconcelos

916145002²

odete.vasconcelos@ovrealstate.pt

T +351 916 145 002² · T +351 910 589 230² · E geral@ovrealstate.pt
Rua Dom Nuno Álvares Pereira 290, Piso 2, Sala BH Matosinhos
AMI 20811

¹ (Llamada a red fija nacional) | ² (Llamada red móvil nacional)



Características de la propiedad

- Armarios empotrados
- Jardín
- Con aparcamiento
- Zona tranquila
- Agua corriente
- Proximidad: Aeropuerto, Zona comercial, Restaurantes, Ciudad, Hospital, Farmacia, Transporte público, Escuelas, Patio de recreo
- Numero de plantas: 2
- Vistas: Vistas a la ciudad, Vistas a la Urbanización
- Certificación energética: Exento
- Balcón



Odete Vasconcelos

916145002 ²

odete.vasconcelos@ovrealestate.pt

T +351 916 145 002 ² · T +351 910 589 230 ² · E geral@ovrealestate.pt
Rua Dom Nuno Álvares Pereira 290, Piso 2, Sala BH Matosinhos
AMI 20811

¹ (Llamada a red fija nacional) | ² (Llamada red móvil nacional)