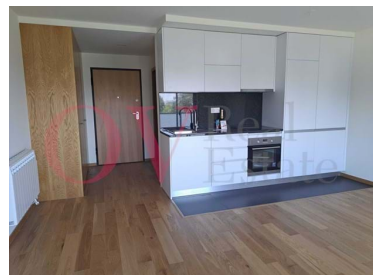




Matosinhos e Leça da Palmeira - Piso



Baños



Área (m²)



800 € / Mes

(EUR €)



Odete Vasconcelos

916145002 ²

odete.vasconcelos@ovrealestate.pt

T +351 916 145 002 ² · T +351 910 589 230 ² · E geral@ovrealestate.pt
Rua Dom Nuno Álvares Pereira 290, Piso 2, Sala BH Matosinhos
AMI 20811

¹ (Llamada a red fija nacional) | ² (Llamada red móvil nacional)



Características de la propiedad

- Lavadora
- Armarios empotrados
- Proximidad: Zona comercial, Restaurantes, Ciudad, Hospital, Farmacia, Transporte público, Escuelas, Patio de recreo
- Numero de plantas: 1
- Video portero
- Doble cristal
- Alcantarillado municipal
- Puerta de seguridad
- Certificación energética: A
- Agua corriente
- Aire acondicionado
- Cocina equipada
- Año Construcción: 2023
- Vistas: Vistas al campo, Vistas a la ciudad, Vistas a la Urbanización, Vistas al jardín
- Ascensor
- Persianas eléctricas
- Ubicación central
- Vistas panorámicas
- Orientación solar: Este
- Balcón



Odete Vasconcelos

916145002 ²

odete.vasconcelos@ovrealestate.pt

T +351 916 145 002 ² · T +351 910 589 230 ² · E geral@ovrealestate.pt
Rua Dom Nuno Álvares Pereira 290, Piso 2, Sala BH Matosinhos
AMI 20811

¹ (Llamada a red fija nacional) | ² (Llamada red móvil nacional)